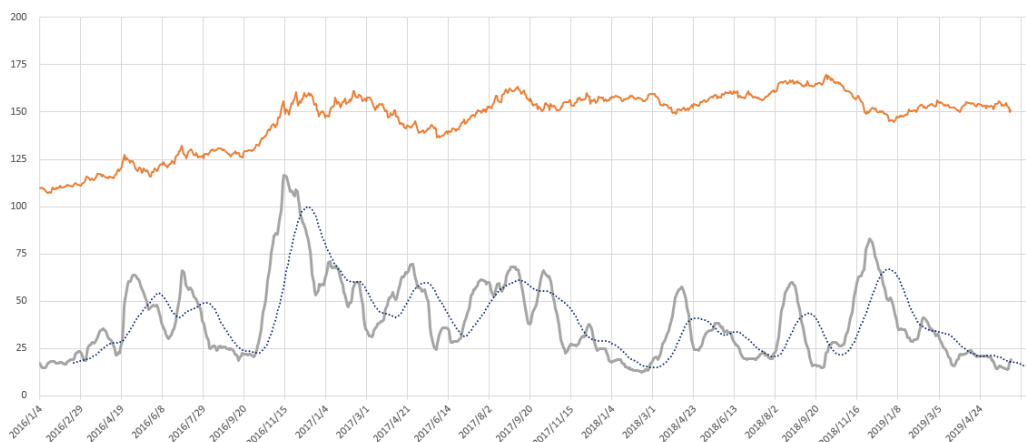


## 一. 商品指数走势:

文华商品指数走势与波动率对比



中融汇信投资研究中心  
中融汇信量化研究

## 二. 商品持仓变动:

研究员: 徐坚

从业资格号: F3052114

投询资格号: Z0013802

微信公众号:



联系方式: 021-51557572

网址: <http://zrhxqh.com/>

地址: 上海市自由贸易试验区

东育路 255 弄 5 号 29 层

	日涨跌	日持仓变动
焦炭	1.17%	-8.40%
甲醇	0.47%	-7.60%
焦煤	0.73%	-4.68%
铁矿	1.28%	-3.42%
沪银	0.89%	-1.82%
动煤	0.52%	-1.80%
沥青	0.40%	-1.53%
棉花	1.49%	-0.74%
橡胶	-0.04%	-0.72%
沪铜	0.22%	-0.68%
沪镍	-0.47%	-0.30%
沪铅	-0.50%	0.03%
燃油	-0.16%	0.10%
热卷	0.79%	0.21%
沪金	1.05%	0.72%
PTA	-0.16%	1.05%
锰硅	0.17%	1.24%
沪锌	-0.91%	1.35%
螺纹	0.88%	1.55%
苹果	0.78%	1.75%
豆粕	0.81%	2.37%
沪铝	-0.60%	2.74%
白糖	1.39%	2.81%
豆油	1.03%	4.60%
棕榈	0.77%	5.36%
原油	-1.37%	5.90%
PP	-0.59%	6.49%
玉米	0.65%	9.64%

**三、商品操作建议：**

持仓周期（中线）		持仓周期（中线）	
玉米	建议观望	铜	建议持空
棕油	建议观望	铝	建议观望
豆粕	建议持多	锌	建议持空
白糖	建议持空	镍	建议持多
棉花	建议持空	白银	建议观望
焦炭	建议观望	橡胶	建议持多
动煤	建议持空	PTA	建议持空
螺纹	建议观望	PP	建议持空
铁矿	建议持多	沥青	建议持空
锰硅	建议持多	甲醇	建议持空
5年期债	建议持空		
10年期债	建议观望 *		
IF	建议持空		
IH	建议持空		
IC	建议持空		

说明：带“\*”标注为当日操作变化，2019/3/21日品种调整，调出‘豆油’，新增‘棕榈油’。

**四、每周模拟盘展示（第30期）：**

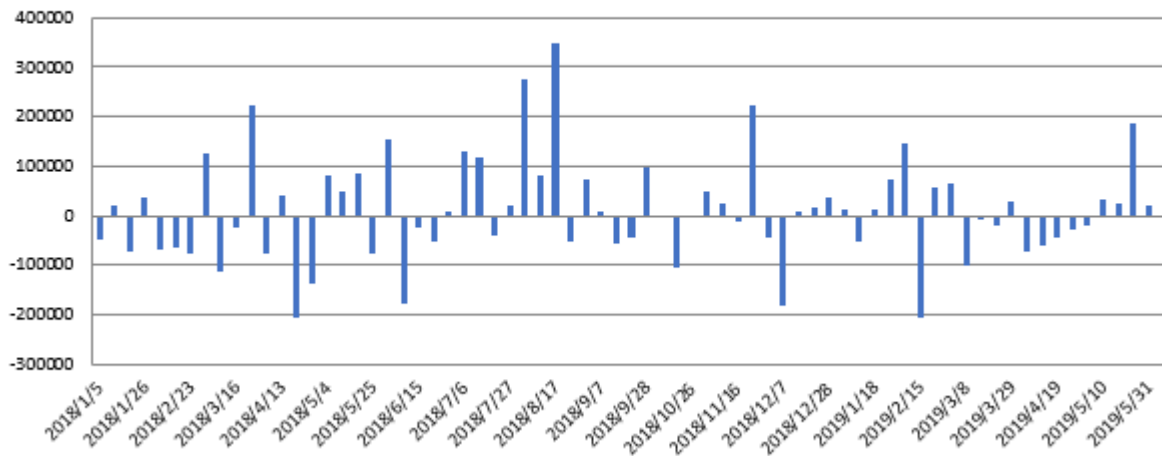
品种	手数	开仓价	最新价	平仓价	持仓盈亏	平仓盈亏
棉花 1909	-25	13470	13175		36875	
沥青 1912	-26	3076	2996		20800	
PTA1909	-38	5316	5186		24700	
橡胶 1909	8	12205	11910		-23600	
沪铜 1907	-10	46150	46270		-6000	
累计盈亏					52775	
收益率					1.06%	

说明：模拟盘初始资金500万，每周选取5个市场热点品种，按照量化择时策略进行多空配置。

模拟盘平均开仓比例约为15%，历史平均年化收益23.7%，最大回撤12%。

选品种详细参阅量化择时周报，每周商品热点跟踪。模拟盘组合按照总资金2%止损。

### 选品种策略周收益统计



### 选品种策略周净值走势



### 免责声明:

本报告所载的内容仅作参考之用，不作为或被视为出售或购买期货品种的要约或发出的要约邀请。此报告的内容不构成对任何人的投资建议，而中融汇信不会因接收人收到此报告而视他们为其客户。本报告中的信息均来源于公开可获得资料，中融汇信力求准确可靠，但对信息的准确性及完整性不做任何保证。客户应谨慎考虑本报告中的任何意见和建议，不能依赖此报告以取代自己的独立判断，而中融汇信不对因使用此报告而引起的损失负任何责任。本报告仅反映编写分析员的不同设想、见解及分析方法。本报告所载的观点不代表中融汇信期货有限公司的立场。中融汇信可发出其它与本报告所载资料不一致及有不同结论的报告。未经中融汇信授权许可，任何引用、转载以及向第三方传播的行为均可能承担法律责任。