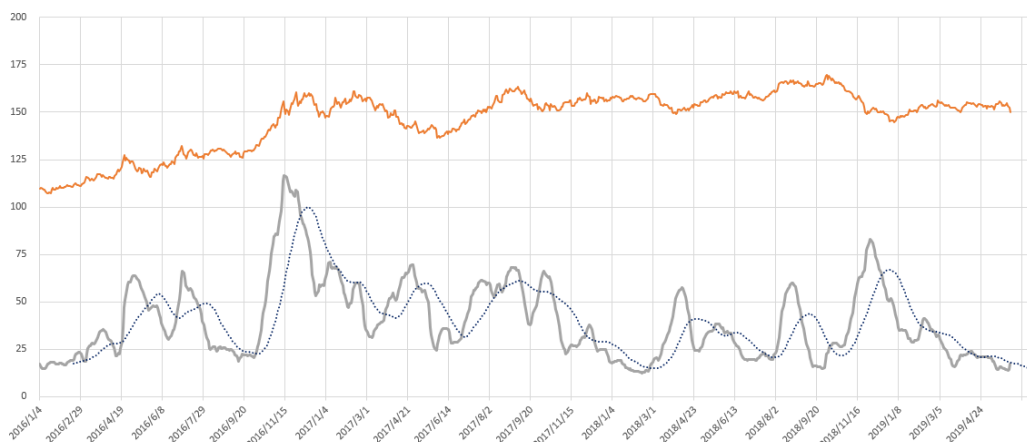


一. 商品指数走势:

文华商品指数走势与波动率对比



中融汇信投资研究中心
中融汇信量化研究

二. 商品持仓变动:

研究员: 徐坚

从业资格号: F3052114

投询资格号: Z0013802

微信公众号:



联系方式: 021-51557572

网址: <http://zrhxqh.com/>

地址: 上海市自由贸易试验区

东育路 255 弄 5 号 29 层

	日涨跌	日持仓变动
锰硅	-1.68%	-8.56%
原油	-4.49%	-6.84%
铁矿	-2.70%	-4.24%
橡胶	-2.54%	-3.79%
动煤	0.70%	-3.62%
棕榈	-1.91%	-3.27%
沪铅	0.09%	-2.85%
白糖	0.41%	-2.79%
沪锌	-0.47%	-1.36%
沪铜	-0.13%	-0.97%
沪银	0.25%	-0.94%
焦煤	-1.19%	-0.13%
沪铝	-0.21%	0.17%
苹果	-2.64%	0.48%
玉米	-0.25%	0.56%
焦炭	-2.03%	0.59%
沪镍	-1.20%	0.64%
沪金	1.11%	0.90%
豆油	-1.56%	0.93%
PTA	-3.02%	1.36%
豆粕	1.10%	1.72%
螺纹	-1.14%	2.10%
沥青	-3.73%	2.50%
棉花	-3.78%	3.32%
热卷	-1.31%	3.63%
PP	-1.85%	7.75%
燃油	-3.79%	11.14%
甲醇	-4.06%	13.34%

三、商品操作建议：

持仓周期（中线）		持仓周期（中线）	
玉米	建议观望 *	铜	建议持空
棕油	建议观望	铝	建议观望
豆粕	建议持多	锌	建议持空
白糖	建议持空	镍	建议持多
棉花	建议持空	白银	建议观望 *
焦炭	建议观望 *	橡胶	建议持多
动煤	建议持空	PTA	建议持空
螺纹	建议观望	PP	建议持空
铁矿	建议持多	沥青	建议持空
锰硅	建议持多	甲醇	建议持空 *
5年期债	建议持空		
10年期债	建议持空		
IF	建议持空		
IH	建议持空		
IC	建议持空		

说明：带“*”标注为当日操作变化，2019/3/21日品种调整，调出‘豆油’，新增‘棕榈油’。

四、每周模拟盘展示（第30期）：

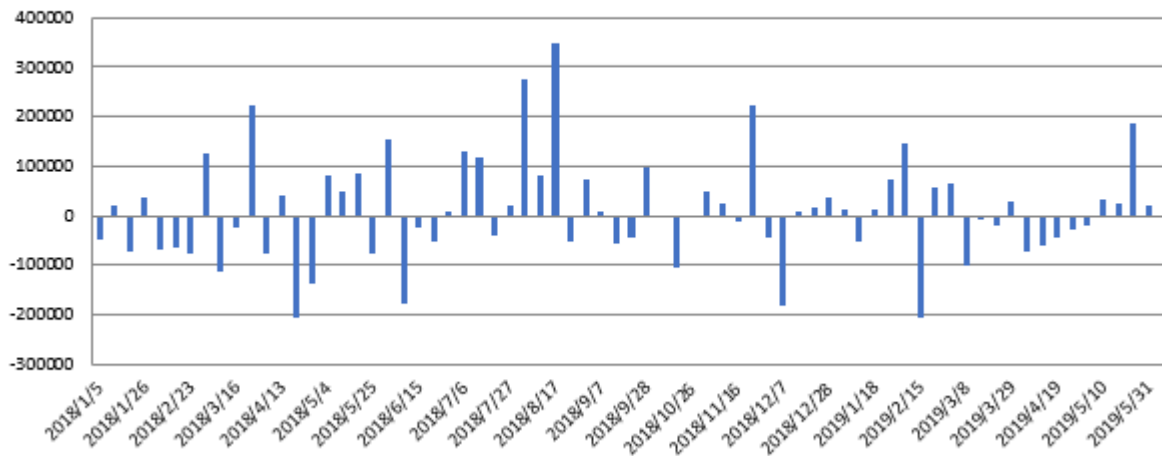
品种	手数	开仓价	最新价	平仓价	持仓盈亏	平仓盈亏
棉花 1909	-25	13470	12965		63125	
沥青 1912	-26	3076	2978		25480	
PTA1909	-38	5316	5190		23940	
橡胶 1909	8	12205	11900		-24400	
沪铜 1907	-10	46150	46130		1000	
累计盈亏					89145	
收益率					1.78%	

说明：模拟盘初始资金500万，每周选取5个市场热点品种，按照量化择时策略进行多空配置。

模拟盘平均开仓比例约为15%，历史平均年化收益23.7%，最大回撤12%。

选品种详细参阅量化择时周报，每周商品热点跟踪。模拟盘组合按照总资金2%止损。

选品种策略周收益统计



选品种策略周净值走势



免责声明:

本报告所载的内容仅作参考之用，不作为或被视为出售或购买期货品种的要约或发出的要约邀请。此报告的内容不构成对任何人的投资建议，而中融汇信不会因接收人收到此报告而视他们为其客户。本报告中的信息均来源于公开可获得资料，中融汇信力求准确可靠，但对信息的准确性及完整性不做任何保证。客户应谨慎考虑本报告中的任何意见和建议，不能依赖此报告以取代自己的独立判断，而中融汇信不对因使用此报告而引起的损失负任何责任。本报告仅反映编写分析员的不同设想、见解及分析方法。本报告所载的观点不代表中融汇信期货有限公司的立场。中融汇信可发出其它与本报告所载资料不一致及有不同结论的报告。未经中融汇信授权许可，任何引用、转载以及向第三方传播的行为均可能承担法律责任。