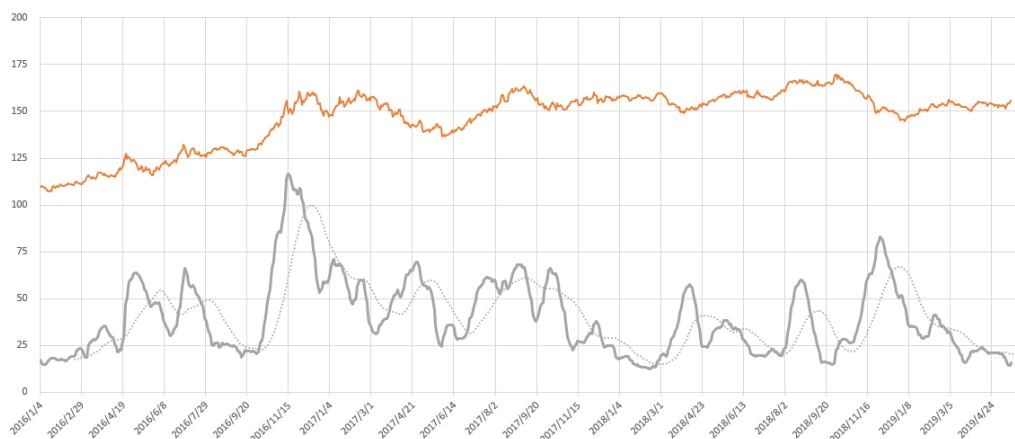


## 一. 商品指数走势:

文华商品指数走势与波动率对比



中融汇信投资研究中心

中融汇信量化研究

## 二. 商品持仓变动:

研究员: 徐坚

从业资格号: F3052114

投询资格号: Z0013802

微信公众号:



联系方式: 021-51557572

网址: <http://zrhxqh.com/>

地址: 上海市自由贸易试验区

东育路 255 弄 5 号 29 层

	日涨跌	日持仓变动
原油	-1.78%	-18.66%
甲醇	1.11%	-8.68%
燃油	-1.69%	-3.53%
沪锌	0.17%	-2.68%
玉米	-0.50%	-2.51%
沪铝	-0.28%	-2.48%
PP	1.13%	-1.44%
锰硅	0.22%	-1.18%
沥青	-0.46%	-1.14%
苹果	0.53%	-1.13%
沪镍	0.75%	-0.67%
铁矿	0.64%	-0.60%
棉花	0.29%	-0.38%
白糖	1.24%	-0.13%
沪铜	0.15%	0.11%
沪银	0.11%	0.28%
沪金	-0.12%	0.66%
豆油	0.36%	0.76%
PTA	0.11%	1.16%
热卷	3.18%	1.18%
棕榈	0.22%	1.48%
沪铅	0.37%	2.42%
豆粕	1.57%	2.88%
橡胶	2.58%	4.08%
动煤	-0.57%	4.47%
螺纹	3.68%	8.79%
焦炭	4.33%	23.83%
焦煤	1.12%	24.91%

## 三. 商品操作建议:

持仓周期 (中线)		持仓周期 (中线)	
玉米	建议持多	铜	建议持空
棕油	建议观望	铝	建议持多
豆粕	建议持多	锌	建议持空
白糖	建议持空	镍	建议观望
棉花	建议持空	白银	建议观望
焦炭	建议持多	橡胶	建议持多
动煤	建议观望	PTA	建议持空
螺纹	建议持多 *	PP	建议持空
铁矿	建议持多	沥青	建议观望
锰硅	建议持空	甲醇	建议持多
5年期债	建议观望		
10年期债	建议观望		
IF	建议持空		
IH	建议持空		
IC	建议持空		

说明: 带“\*”标注为当日操作变化, 2019/3/21日品种调整, 调出‘豆油’, 新增‘棕榈油’。

## 四、每周模拟盘展示 (第28期):

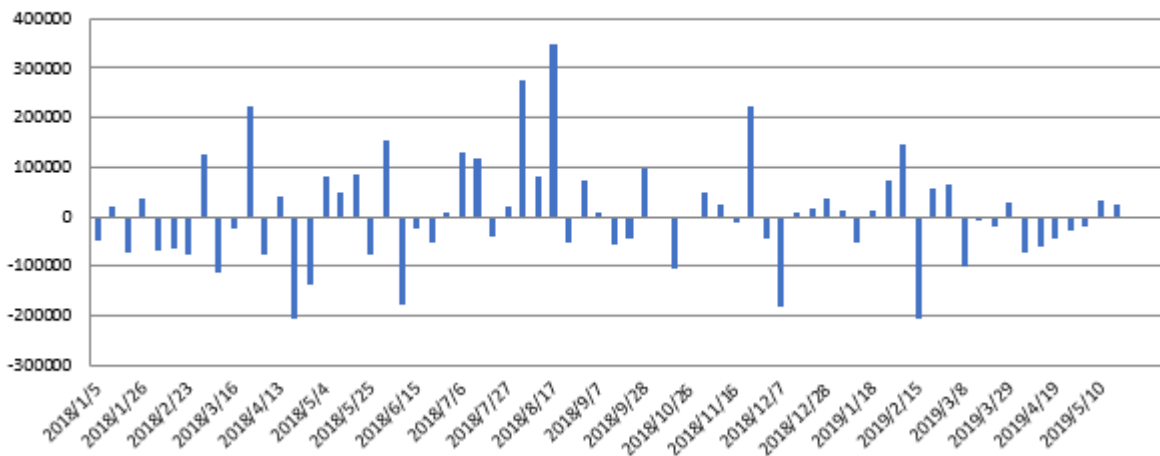
品种	手数	开仓价	最新价	平仓价	持仓盈亏	平仓盈亏
铁矿 1909	12	707.5	717		11400	
PTA1909	-38	5572	5588		-3040	
PP1909	-38	8307	8478		-32490	
CF1909	-25	14030	13915		14375	
沪锌 1907	-11	20910	20670		13200	
累计盈亏					3445	
收益率					0.07%	

说明: 模拟盘初始资金 500 万, 每周选取 5 个市场热点品种, 按照量化择时策略进行多空配置。

模拟盘平均开仓比例约为 15%, 历史平均年化收益 23.7%, 最大回撤 12%。

选品种详细参阅量化择时周报, 每周商品热点跟踪。模拟盘组合按照总资金 2% 止损。

### 选品种策略周收益统计



### 选品种策略周净值走势



### 免责声明:

本报告所载的内容仅作参考之用，不作为或被视为出售或购买期货品种的要约或发出的要约邀请。此报告的内容不构成对任何人的投资建议，而中融汇信不会因接收人收到此报告而视他们为其客户。本报告中的信息均来源于公开可获得资料，中融汇信力求准确可靠，但对信息的准确性及完整性不做任何保证。客户应谨慎考虑本报告中的任何意见和建议，不能依赖此报告以取代自己的独立判断，而中融汇信不对因使用此报告而引起的损失负任何责任。本报告仅反映编写分析员的不同设想、见解及分析方法。本报告所载的观点不代表中融汇信期货有限公司的立场。中融汇信可发出其它与本报告所载资料不一致及有不同结论的报告。未经中融汇信授权许可，任何引用、转载以及向第三方传播的行为均可能承担法律责任。