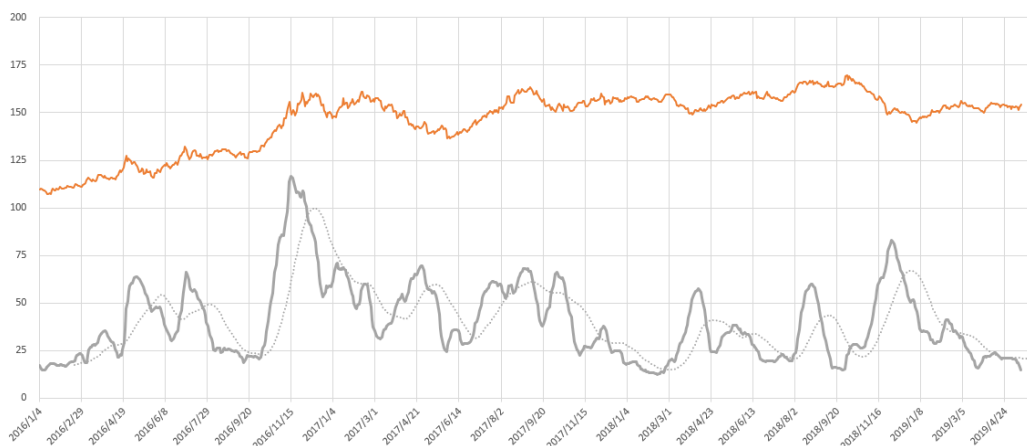


一. 商品指数走势:

文华商品指数走势与波动率对比



中融汇信投资研究中心
中融汇信量化研究

二. 商品持仓变动:

研究员: 徐坚

从业资格号: F3052114

投询资格号: Z0013802

微信公众号:



联系方式: 021-51557572

网址: <http://zrhxqh.com/>

地址: 上海市自由贸易试验区

东育路 255 弄 5 号 29 层

	日涨跌	日持仓变动
燃油	1.57%	-1.62%
沪铝	0.14%	8.70%
沪锌	0.50%	4.05%
沪铜	0.15%	3.04%
沪铅	1.18%	2.71%
沥青	1.21%	2.57%
沪镍	0.71%	2.15%
沪银	0.28%	1.90%
锰硅	-0.25%	0.91%
白糖	1.05%	0.03%
豆油	0.81%	0.03%
PP	1.00%	0.65%
棕榈	0.85%	0.97%
铁矿	2.96%	1.06%
焦煤	0.07%	1.15%
苹果	0.57%	1.25%
沪金	0.33%	1.26%
豆粕	1.23%	1.45%
动煤	0.13%	1.53%
螺纹	0.66%	1.54%
原油	1.24%	2.51%
PTA	0.65%	2.84%
橡胶	4.43%	3.12%
玉米	1.07%	3.17%
甲醇	1.87%	3.22%
焦炭	0.09%	4.27%
棉花	1.95%	4.90%
热卷	0.25%	4.94%

三、商品操作建议：

持仓周期（中线）		持仓周期（中线）	
玉米	建议持多	铜	建议持空
棕油	建议持空	铝	建议持多
豆粕	建议持多	锌	建议持空
白糖	建议持空	镍	建议持空
棉花	建议持空	白银	建议持多
焦炭	建议持多	橡胶	建议持多 *
动煤	建议观望	PTA	建议持空
螺纹	建议持空	PP	建议持空
铁矿	建议持多 *	沥青	建议观望
锰硅	建议持空	甲醇	建议观望
5年期债	建议观望		
10年期债	建议观望		
IF	建议持空		
IH	建议持空		
IC	建议持空		

说明：带“*”标注为当日操作变化，2019/3/21日品种调整，调出‘豆油’，新增‘棕榈油’。

四、每周模拟盘展示（第27期）：

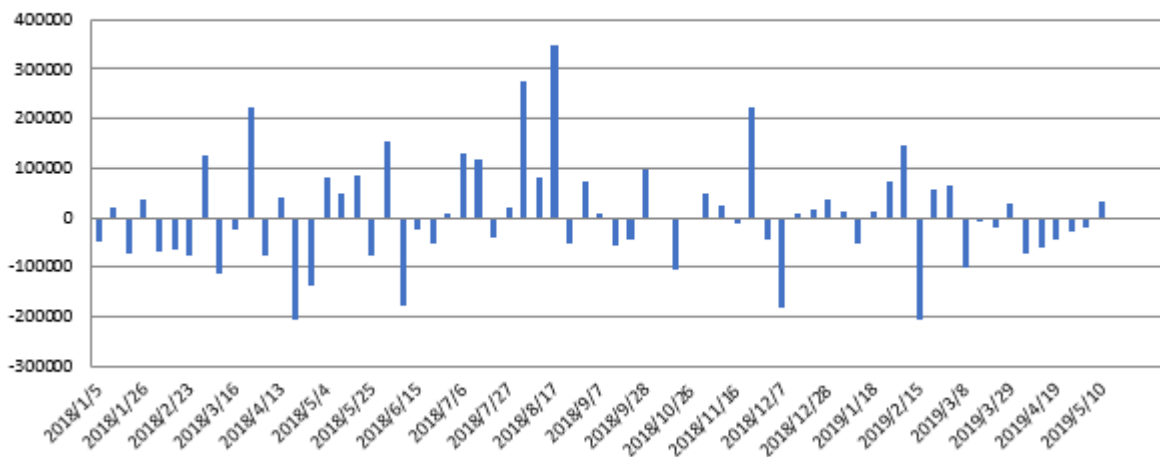
品种	手数	开仓价	最新价	平仓价	持仓盈亏	平仓盈亏
PTA1909	-38	5886	5626		49400	
焦炭 1909	5	2165	2139		-13000	
沪锌 1907	-11	20815	21085		-14850	
沪镍 1907	-11	96330	97850		-16720	
锰硅 1909	-45	7162	7204		-9450	
累计盈亏					-4620	
收益率					-0.09%	

说明：模拟盘初始资金500万，每周选取5个市场热点品种，按照量化择时策略进行多空配置。

模拟盘平均开仓比例约为15%，历史平均年化收益23.7%，最大回撤12%。

选品种详细参阅量化择时周报，每周商品热点跟踪。模拟盘组合按照总资金2%止损。

选品种策略周收益统计



选品种策略周净值走势



免责声明:

本报告所载的内容仅作参考之用，不作为或被视为出售或购买期货品种的要约或发出的要约邀请。此报告的内容不构成对任何人的投资建议，而中融汇信不会因接收人收到此报告而视他们为其客户。本报告中的信息均来源于公开可获得资料，中融汇信力求准确可靠，但对信息的准确性及完整性不做任何保证。客户应谨慎考虑本报告中的任何意见和建议，不能依赖此报告以取代自己的独立判断，而中融汇信不对因使用此报告而引起的损失负任何责任。本报告仅反映编写分析员的不同设想、见解及分析方法。本报告所载的观点不代表中融汇信期货有限公司的立场。中融汇信可发出其它与本报告所载资料不一致及有不同结论的报告。未经中融汇信授权许可，任何引用、转载以及向第三方传播的行为均可能承担法律责任。